

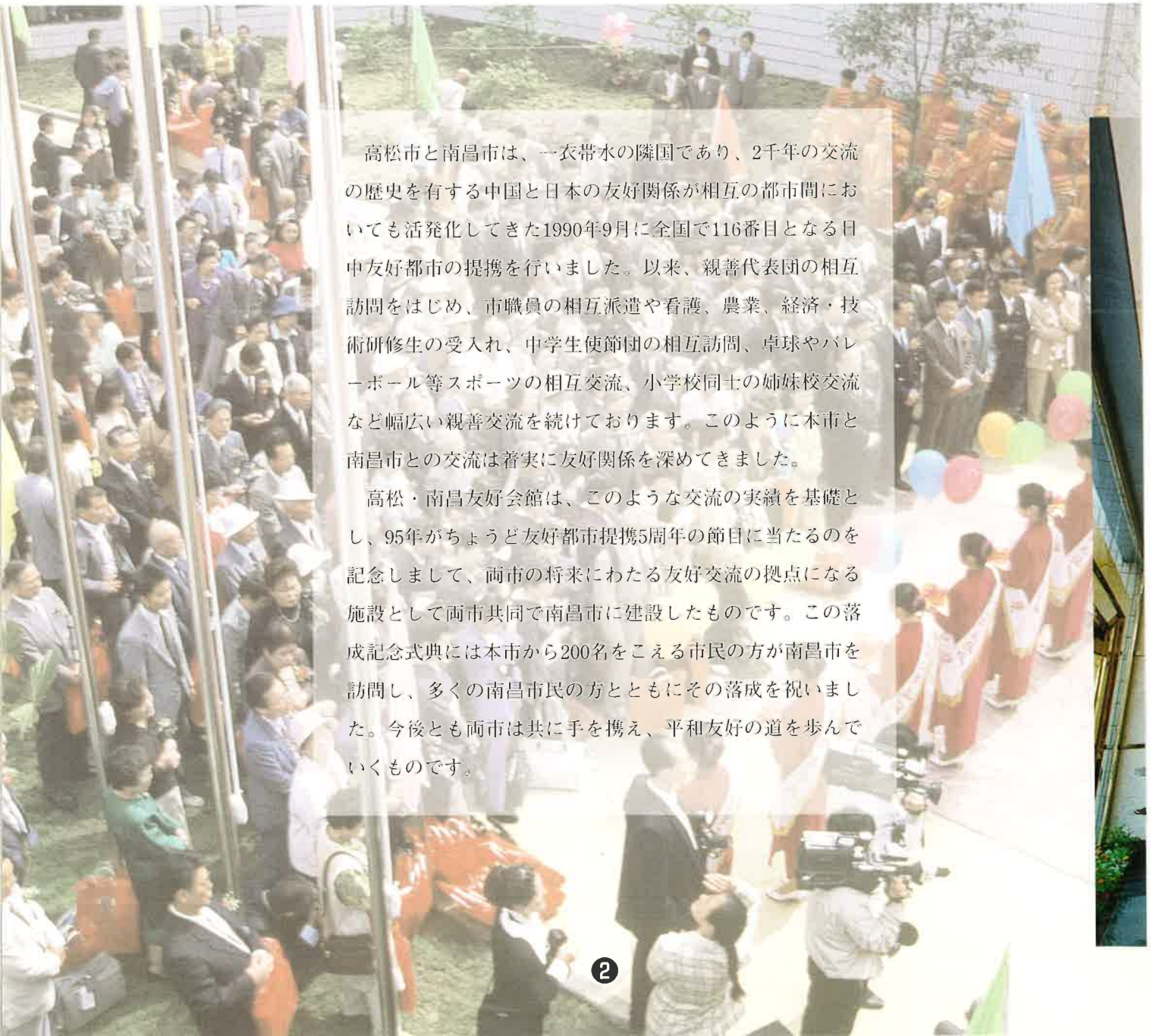
出会い、ふれあい広げる交流のシンボル

高松・南昌支好会館





友好会館落成記念式典（1996.5.11）
増田高松市長と劉南昌市長



高松市と南昌市は、一衣帯水の隣国であり、2千年の交流の歴史を有する中国と日本の友好関係が相互の都市間においても活発化してきた1990年9月に全国で116番目となる日中友好都市の提携を行いました。以来、親善代表団の相互訪問をはじめ、市職員の相互派遣や看護、農業、経済・技術研修生の受入れ、中学生使節団の相互訪問、卓球やバレーボール等スポーツの相互交流、小学校同士の姉妹校交流など幅広い親善交流を続けております。このように本市と南昌市との交流は着実に友好関係を深めてきました。

高松・南昌友好会館は、このような交流の実績を基礎とし、95年がちょうど友好都市提携5周年の節目に当たるのを記念しまして、両市の将来にわたる友好交流の拠点になる施設として両市共同で南昌市に建設したものです。この落成記念式典には本市から200名をこえる市民の方が南昌市を訪問し、多くの南昌市民の方とともにその落成を祝いました。今後とも両市は共に手を携え、平和友好の道を歩んでいくものです。

高松・南昌友好会館の料金ご案内

平成15年11月現在

お部屋料金 (お一人様当たり,但し、高松市民に限り)

お部屋 タイプ	部屋数	一名様ご宿泊	二名様ご宿泊
ツイン ルーム	21	268元	138元
デラック スツイン	3	368元	218元

部屋料のほかサービス料として、上記料金の15%および1日あたり5元の都市建設費が必要です。

チェックインタイム 15:00 チェックアウトタイム 12:00

お食事料金

ご朝食20元より ご昼食・ご夕食40元より

特別室をご利用の場合、別途、室料(食事料金の20%)が必要です。

お支払い

日本円でも結構です。

お申し込み先

高松・南昌友好会館

中華人民共和国江西省南昌市湖濱南路28号 郵便番号330006

TEL86(国番号)-791-8520216 または 8520210 FAX86-791-8500210

お問い合わせ先 (お気軽に。どんな事でも結構です)

高松市国際交流室

〒760-8571 高松市番町一丁目8-15 高松市役所7階

TEL (087) 839-2197 FAX (087) 839-2015

(財)高松市国際交流協会

〒760-8571 高松市番町一丁目11-63 アイパル香川2F

TEL (087) 837-6003 FAX (087) 837-6005

友好会館の概要

高松・南昌友好会館は、両市の友好提携5周年を記念し、日本の文化や両市の概要を紹介するとともに交流活動の拠点として、南昌市に両市共同で建設した宿泊・文化施設です。

風光明媚な青山湖のほとり、緑の木立ちの中にたたずむ友好会館。市中心部から車で10分ほどの静かな環境の中で、旅行、出張、商談などに利用できます。



フロント

建物の概要

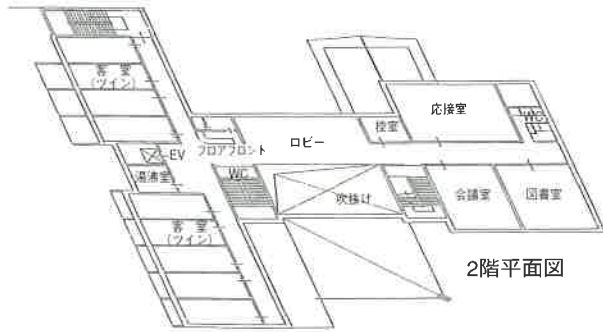
敷地面積	5,000㎡
建築面積	4,072.5㎡
規模	地上4階 地下1階



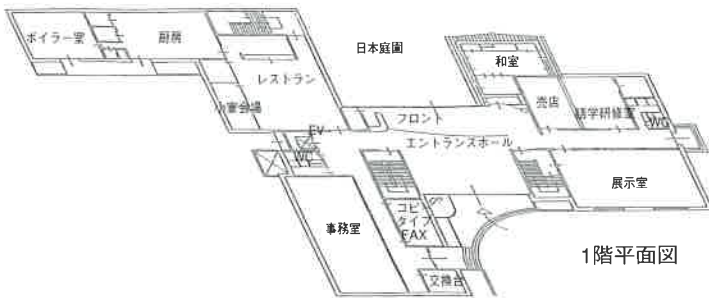
日本庭園



1F・2F



展示室



エントランスを入ると1, 2階が吹き抜けのゆったりとした雰囲気のリビー、友好のシンボルとして日本と中国女性が仲良く並んで描かれた2枚の壁画が迎えてくれます。正面奥にはガラス越しに日本庭園が見通せます。ロビー左奥には、南昌市や景德鎮の物産を揃えた売店、両市の常設展示室、研修室そして日本庭園を見ながら畳の上でくつろげる和室があります。

2階は、エレベーターの左右に8室の客室が並び、ロビーと日本庭園を眺められるラウンジをはさんで、気品漂う特別応接室、格調高い会議室、日本のあらゆるジャンルの図書を備えた図書室があります。



会議室



和室

高松・南昌友好会館宿泊予約申込書

高松・南昌友好会館 御中

年 月 日

下記のとおり，友好会館の使用申し込みをします。

(ローマ字) 氏名	住所	電話／fax	宿泊日程	宿泊形態
		tel fax	年 月 日 ～ 年 月 日	ツイン一人 ツイン二人
		tel fax	年 月 日 ～ 年 月 日	ツイン一人 ツイン二人
		tel fax	年 月 日 ～ 年 月 日	ツイン一人 ツイン二人
		tel fax	年 月 日 ～ 年 月 日	ツイン一人 ツイン二人
		tel fax	年 月 日 ～ 年 月 日	ツイン一人 ツイン二人
		tel fax	年 月 日 ～ 年 月 日	ツイン一人 ツイン二人

宿泊形態は，○印をしてください。



図書室



研修室



売店

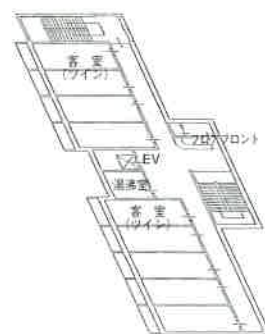


レストラン

客室：2階，3階，4階が客室になっており，客室数は24室で，うちツインルームが21室，特別室が3室となっています。ゆったりとした快適なスペースからはやすらぎとくつろぎが感じられます。



特別室



3・4階平面図



[観光・物産案内]



八大山人記念館

明末から清初めにかけて活躍した書画の巨匠である八大山人（朱道朗）が隠遁した場所であった青雲譜を、1959年に記念館として設立したもので、貴重な書画等が所蔵されている。

南昌

耳をすませば
深く長い悠久の歴史ロマンが
聞こえてきませんか？



滕王閣

江南三大名楼のひとつで、唐の時代653年に建てられたが、その後、幾度かの損壊と再建を経て現在の姿になった。ここより南昌市街を臨む360度パノラマは一見の価値あり。



八一起義記念館

1927年8月1日の周恩来等の武装蜂起の記念館。



景德鎮

南昌の北約300kmに位置し、中国最大の陶磁器の産地として世界的に有名。人口約40万人のほとんどが、何らかの形で陶磁器に関係のある職業に就いており、青花と呼ばれる技法は遠くヨーロッパまで輸出され、日本の有田焼にも大きな影響を与えた。



廬山

鄱陽湖の西に雄大な峰々を連ねる大山塊で、別名匡山（きょうざん）とも呼ばれる。また、俗に廬山99峰とも言われ、山脈の一角には白居易の詩に名高い香炉峰があり、中国有数の避暑地、景勝地として国の内外に広く知られている。南昌の北約120kmにあり、1泊2日のツアーバスも出ている。



鄱陽湖

中国一の淡水湖で、面積は琵琶湖の約5倍。22,400haに及ぶ地域が渡り鳥保護区に指定されており、生息する鳥類は約150種、保護区としては世界最大級。



シルク製品



木製置物



毛筆

エメラルドの輝き、南昌市



南昌市は上海から南西に約826kmに位置する江西省の省都。古代より交通の要衝として栄え、現在でも道路、鉄道、飛行機等交通の拠点になっている。豊富な文化遺産があり、美しく優れた名所旧跡も数多くある。また川と湖に囲まれた緑豊かな都市でもあり、その美しい様は大地に埋めこまれたエメラルドと形容されている。

南昌は昔から文化、経済ともに栄え、優れた人材を輩出してきたことから、「物華天宝」「人傑地靈」と呼ばれている。



高松・南昌友好会館

南昌市へのアプローチ

〈飛行機〉上海から1時間15分、北京から2時間。

〈列車〉上海から特快で16時間50分。

友好会館へのアプローチ

〈南昌空港から〉タクシーで約1時間。

〈南昌駅から〉タクシーで約25分。

問い合わせ先

高松・南昌友好会館

中華人民共和国江西省南昌市湖濱南路28号

郵便番号330006

TEL (0791) 8520216 8500210 FAX(0791) 8500210

高松市国際交流課

〒760-71 高松市番町一丁目8-15

TEL (0878) 39-2197 FAX (0878) 39-2015

財高松市国際交流協会

〒760 高松市番町一丁目11-63

TEL (0878) 37-6003 FAX (0878) 37-6005