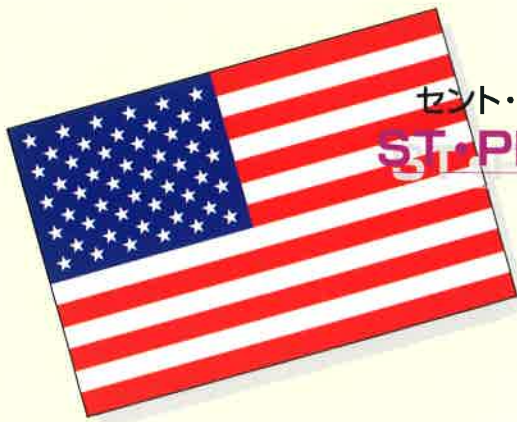
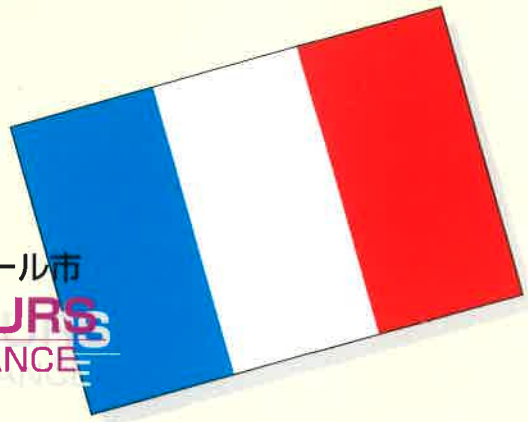


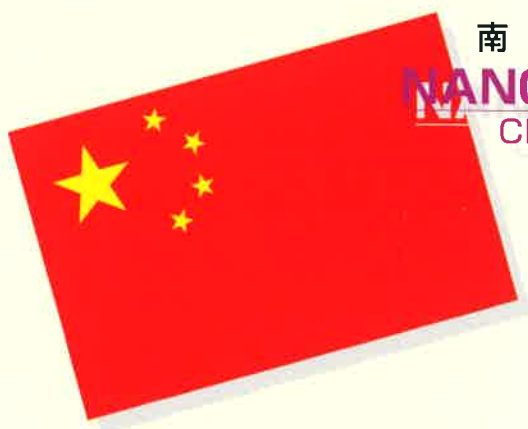
高松市の姉妹・友好都市



セント・ピーターズバーグ市
ST. PETERSBURG
U.S.A.

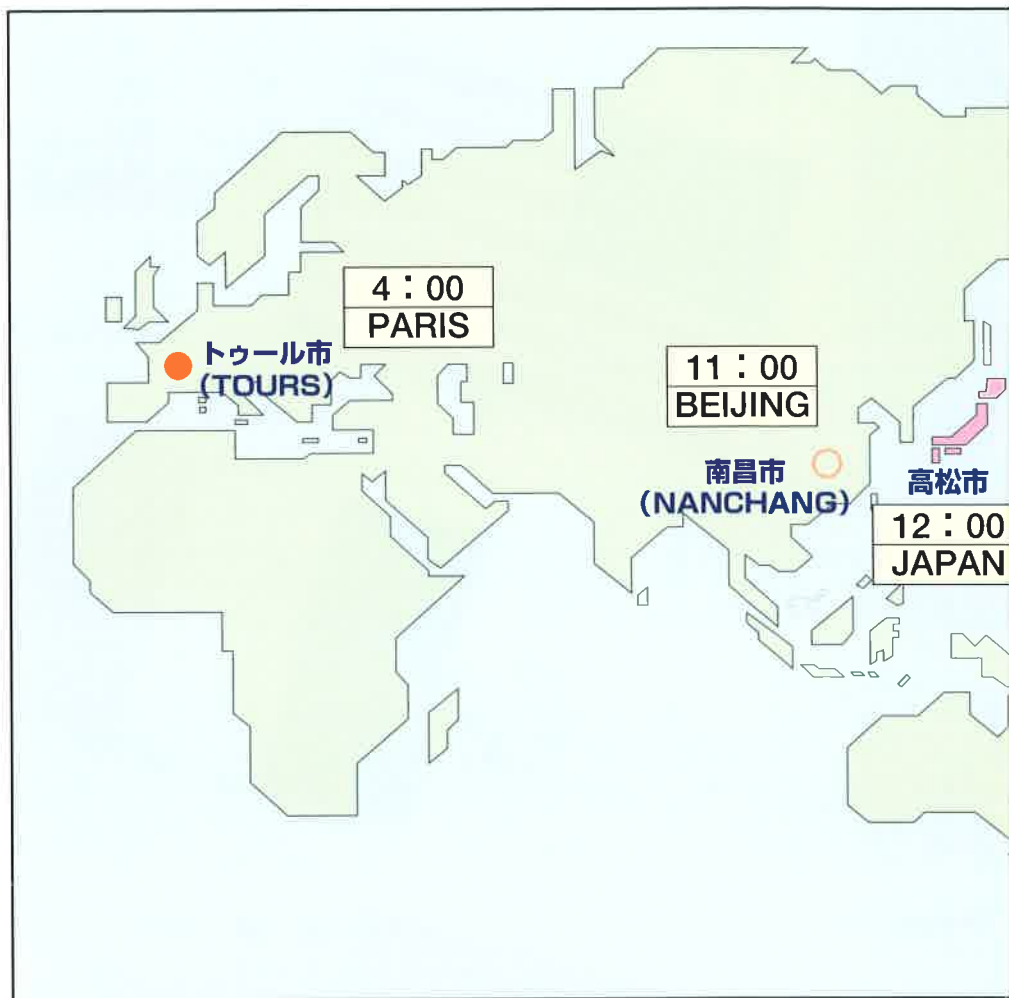


トゥール市
TOURS
FRANCE



南 昌 市
NANCHANG
CHINA





情報通信ネットワークや航空交通網の発達により、経済をはじめ様々な活動が地球規模で行われるようになりました。多くの方がより広範囲に世界を行き来する時代となり、私たちの生活においても、国際交流は一層身近なものになっています。

このような中、高松市は、瀬戸内海の3架橋や高速交通網の発達などにより形成される広域都市圏での中核都市として発展するために、国際化に対応したまちづくりを進めています。

その一つとして、アメリカのセント・ピーターズバーグ市、



フランスのトゥール市，中国の南昌市と姉妹・友好都市提携を行っています。これまでに，文化，スポーツ，青少年交流から経済交流まで幅広い交流を行ってきました。

異なる文化や社会に触れることは，私たちに大きな驚きや新鮮な感動をもたらします。それは，ひるがえって，私たち自身とその社会をより深く理解することにつながってまいります。

皆さんが，高松市の姉妹・友好都市に関心をもたれ，新たな交流の輪が大きく広がっていくことを願っています。



CITY OF ST. PETERSBURG

セント・ピーターズバーグ市

(アメリカ合衆国フロリダ州)

○姉妹都市提携 1961年10月5日

<http://www.stpete.org/main.htm>

セント・ピーターズバーグ市は、フロリダ半島の中央部西海岸に位置しています。サンシャイン・シティと言われるほど気候が温暖で、各地から避寒のために多くの人々が訪れます。

メキシコ湾を臨み、ヤシの林と白砂の続く美しい海岸線に面して、ショッピングや食べ物、シアターなどの施設が立ち並び、ダウンタウンの再開発が進んでいます。

毎年、春になるとプロ野球のキャ

ンプ地として、多くのチームがやってきます。メジャーリーグのデビルレイズは同市とタンパ市を本拠地とするチームです。

DATA	
人口	243,800人
面積	148.48km ²
年間平均気温	23.3℃
年間降水量	134.9mm
年間日照日数	361日
交通	ニューヨークから飛行機で1時間30分 ロサンゼルスから5時間 タンパから車で30分

主な交流

市民親善使節団派遣
行政研修生派遣
高松一高への英語講師受入
親善研修高校生受入
市民相互の交流

サルバドール ダリ美術館

(20世紀の偉大なスペインの
超現実主義の画家)

ダリの大作と言われるものの4分
の1がここに所蔵されています。



観光



ピア (棧橋)

タンバ湾につき出た船着場でしたが、現在ではギフトショップ、水族館、レストラン等のある観光名所となっています。あたりには、市のシンボルであるペリカンがたわむれています。

セント ピーターズバーグビーチ

メキシコ湾沿岸に3 km余りもつづく白砂の海岸サンコーストビーチの一部です。美しい風景と輝く太陽が人々を魅了します。





トゥール市

(フランス共和国 アンドル・エ・ロワール県の県都)

○姉妹都市提携 1988年6月3日

<http://www.tours-online.com/accueil.htm>

トゥール市は、パリの南西約235km、フランスのほぼ中央に位置しています。フランスの4大河川のひとつロワール河とその支流シェール川に囲まれた北フランスの中では温暖な気候と豊かな自然に恵まれた美しい都市です。ロワール河流域には、古くから王侯貴族たちが、数多くの美しい城館を建てて、15世紀にはフランスの首都となったこともあります。中世以来の古い建物が立ち並び、

歴史的遺産がよく保存されています。

DATA

人口	129,509人
面積	34.36km ²
年間平均気温	11.2℃
年間降水量	687mm
年間日照時間	1,859時間
交通	パリから鉄道で55分 高速道路で2時間

主な交流

市民親善使節団派遣
企業研修生の受入
香川大学とトゥール商業大学の交流
キッス調理専門学校と
アルベールバイ工職業高等学校の交流
市民相互の交流

ロワール古城巡り…

フランスでは、パリ、コートダジュールに次ぐ第3の観光地です。ロワール河や支流添いに、様々な特徴を持ったお城が数多く点在しています。

シャンボール城

ロワール河流域で一番大きいお城で、太陽王といわれたルイ14世が居住した部屋があります。



アンボワーズ城

ロワール河を見おろす丘のふもとに建つ、イタリアルネッサンス様式の影響を受けたお城です。

巨匠、レオナルド・ダ・ビンチが晩年に過ごした館が近くにあります。



特産品

ロワール地方は、フランスでも有数の農業地帯です。新鮮な野菜、果物や特産のチーズ、デザート等を味わうことができます。また、ロワール渓谷のワインは定評があり、全世界へ輸出されています。





NANCHANG

南昌市

(中華人民共和国 江西省の省都)

○友好都市提携 1990年9月28日

南昌市は、上海から南西約826kmにある江西省の省都で、川と湖そして楠やプラタナスの街路樹が街並と調和した、悠久の歴史を感じさせる都市です。北京から香港まで走る京九鉄道の中間駅として交通の要衝となっています。また、新しい道路や空港が整備されるなど、近代的な都市へと発展しています。なお、古くから磁器の生産地として有名な景德鎮や避暑地である廬山が近くにあります。

DATA	
人口	4,078,900人
面積	7,402.36km ²
年間平均気温	17.6℃
年間降水量	1,314mm
年間日照日数	2,078時間
交通	上海から空路で約1時間 鉄道で約12時間 北京から空路で約2時間 鉄道で約22時間

主な交流

- 市民親善使節団派遣
- 中学生親善使節団派遣
- 行政研修生の受入および派遣
- 企業研修生・実習生の受入
- 弦打小学校と南昌市育新学校の交流
- スポーツ交流
- 市民相互の交流

高松・南昌友好会館



中学生親善使節団の交流

両市の友好提携5周年を記念し、日本の文化やお互いの市の概要を紹介するとともに、交流活動の拠点として、南昌市に両市共同で建設した宿泊・文化施設です。

市中心部から車で10分ほどの風光明媚な青山湖のほとりにあります。

地上4階、地下1階、客室24室、その他展示室、和室、図書室、会議室

また、友好会館の落成を祝し、高松市民および企業の賛同を得て、南昌市郊外の艾溪湖の桜花島に桜500本が植樹され、現在新たな名所になっています。

市の中心部に八一公園があり、市民の憩いの場となっています。園内には、日本語を学ぶ市民が集まる日本語コーナーがあり、日曜日にはここで、会話の勉強をしています。日本人の飛び入り参加も大歓迎されます。

また、友好提携10周年には、高松市民120人がチャーター機で南昌市を訪問して、市民相互の交流を図りました。

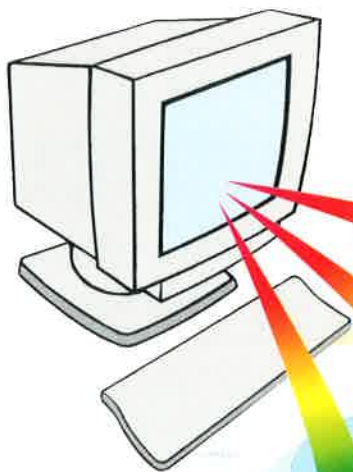


観 光

滕王閣は、長江から南における三大名楼のひとつで、唐の時代653年に建てられました。南昌の代表的な観光スポットになっています。

このほか、明末から清初めにかけて活躍した書画の巨匠である八大山人の記念館や1927年8月1日、周恩来、朱徳などが指導した中国共産党の武装蜂起時の総司令部の八一起義記念館などがあります。





World
Friendship

インターネットで地球市民

国際交流に関するお問い合わせ



Takamatsu International Association
財団法人 高松市国際交流協会

高松市番町1丁目11-63

アイパル香川2階

TEL (087) 837-6003

FAX (087) 837-6005

URL <http://ww2.enjoy.ne.jp/~tia/>

E-mail tia@kgw.enjoy.ne.jp



高松市

秘書課国際交流室

高松市番町1丁目8-15

TEL (087) 839-2197

FAX (087) 839-2015

URL <http://www.city.takamatsu.kagawa.jp>

E-mail webmaster@city.takamatsu.kagawa.jp

2002年発行